

단원 구성

단원 표지



〈표지 그림〉
단원 내용을 이미지로 보여 줍니다.

〈학습 목표〉
단원 학습 목표와 내용을
알려줍니다.

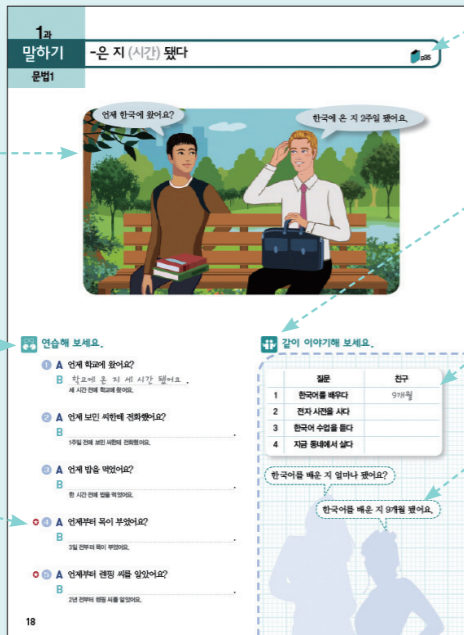
- 학습 목표**
- 1. **말하기** **문법** <은 지 (시간) >를
인제
 - 2. **듣기** <은 지 (시간) >를
인제
 - 3. **읽기** <은 지 (시간) >를
인제
 - 4. **듣기** <은 지 (시간) >를
인제
 - 5. **듣기** <은 지 (시간) >를
인제

문법

〈문법 제시〉
그림으로 맥락을,
대화로 문법의 의미와 사용 방법을
보여 줍니다.

〈문법 연습〉
문법 형태를 익히는 연습입니다.

〈표시〉
틀리기 쉬운 것입니다.
한 번 더 생각하도록
표시해 줍니다.



문법이 설명되어 있는 문법·단어
참고서의 페이지를 보여 줍니다.

〈문법 활동〉
문법을 사용해서 자유롭게 말하는
연습을 합니다.

〈활동 자료〉

〈활동 예시 대화〉

대화

대화 도입 질문

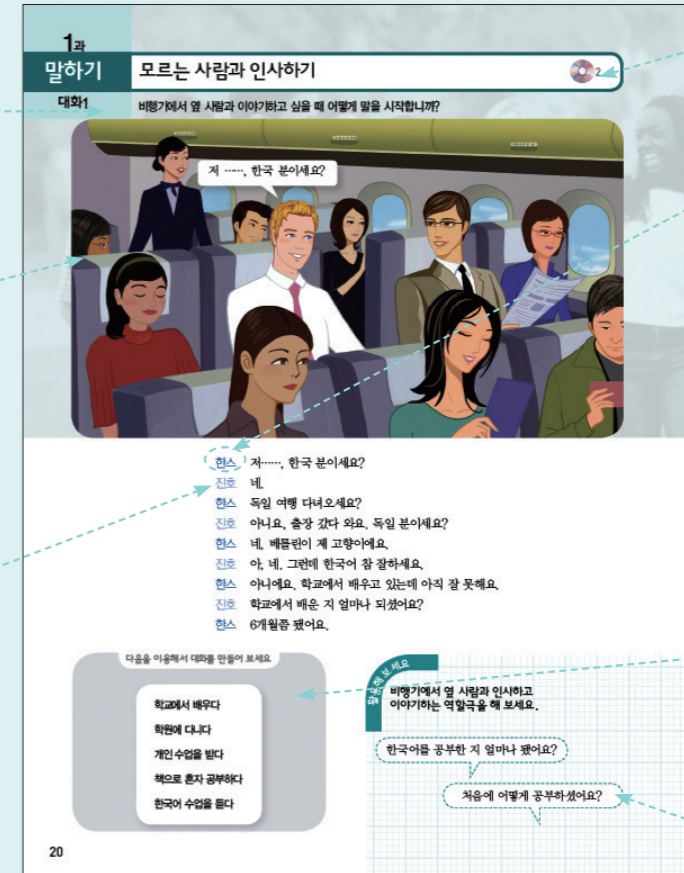
대화 장면으로 유도하면서
대화 맥락을 형성시켜 주는
질문입니다.

대화 그림

주인공들이 언제, 어디에서,
어떤 느낌으로 대화하는지를
보여 줍니다. 또한 장소, 관계에
적합한 화법, 문화 학습을
도와 줍니다.

대화문

대화 장면에서 쓸 수 있는 예시
대화입니다. 예시 대화는 목표
문법을 대화 안에서 어떻게
사용할 수 있는지 보여 줍니다.



〈CD 트랙 번호〉
대화문 녹음이 들어 있는
CD 트랙을 알려줍니다.

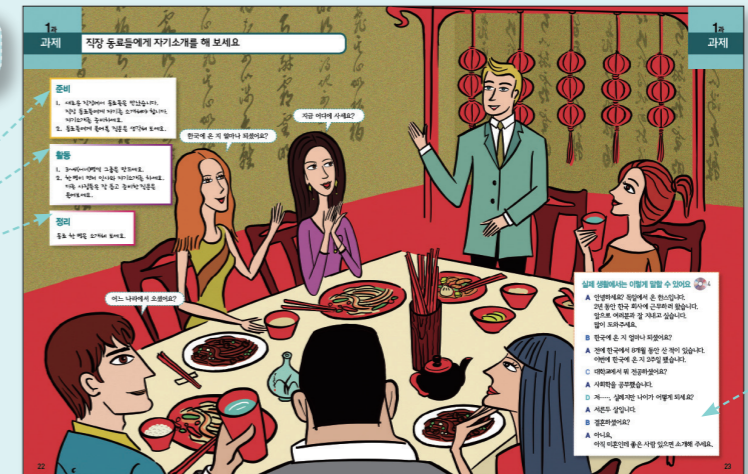
〈고유 명사〉
이름, 지역 명 등은 다른
서체로 표시하였습니다.

〈대화 cue〉
대화 연습을 도와줍니다.
유사하게 대화를 만들거나
대화를 확장할 때 사용합니다.

〈활동〉
적당한 단어와 문법을
사용해서 기능에 맞는 대화를
만들어 봅니다.

과제

〈수업 방법〉
과제 수업 구조와
각 단계 내용을
알려 줍니다.



〈예시 대화〉

